



# ふちゅう

[ F u c h u ]

●発行 ①府中市 ●編集 政策総務部広報課  
●〒183-8703(個別郵便番号) 府中市宮西町2の24  
●代表電話 042-364-4111 ●FAX 042-366-1457  
●ホームページ <http://www.city.fuchu.tokyo.jp/>

広報ふちゅうに掲載している記事(ひろば、官公庁を除く)は、市、または各施設のホームページにも掲載しています。



府中市マスコットキャラクター ふちゅこま

○世帯数 126,549(347増) ○人口 男131,325(260増) 女129,540(105増) 計260,865(365増) うち外国人住民数5,509 (令和元年6月1日現在、( )は前月比)

●市制施行65周年記念●

## 地域まつり

7月13日(土)・14日(日)・27日(土)・28日(日)

市では、地域の活性化と住民同士のつながりの輪を広げることを目的に「地域まつり」を7月13日(土)・14日(日)・27日(土)・28日(日)に各文化センターで開催します。  
各会場では、盆踊りやお囃子、すいか割り大会など、笑顔あふれる楽しい催しがいっぱいです。ぜひ、皆さんでお越しください。  
問合せは、各文化センターへ。

13日(土)・14日(日)

白糸台文化センター  
363・6208

◎13日午後1時～7時半…子どもみこし、お囃子、四小ビッグバンド、すいか割り大会、カラオケ大会ほか  
◎14日午後1時～7時…ラムネ飲み大会、かき氷大会、カラオケ大会、科学体験コーナーほか

西府文化センター  
364・0811

◎13日午前11時半～午後8時…五小・十中・NEC吹奏楽部による演奏、十中地域貢献プロジェクト委員会による野菜の販売、都立府中西高校によるダンス、フラダンス、カラオケ大会、盆踊り大会ほか  
◎14日正午～午後8時…キッズダンス、フォークダンス、カラオケ大会、地域の野菜販売、お囃子、子どもみこし、盆踊り大会、抽選会ほか

武蔵台文化センター  
042・576・3231

◎13日午後1時半～8時…お囃子、万灯、カラオケ大会、ビンゴ大会、子どもみこし、盆踊りほか  
◎14日午後1時半～8時…お囃子、万灯、カラオケ大会、子どもみこし、盆踊りほか

新町文化センター  
366・7611

◎13日午後1時～8時…縁日コーナー(正午から)、科学体験コーナー、子どもコンサート、ジャズコンサート、演芸大会、子どもみこし、盆踊りほか  
◎14日午後1時～8時…縁日コーナー(正午から)、科学体験コーナー、演芸大会、山車巡行、盆踊りほか

住吉文化センター  
366・8611

◎13日午後3時～8時…地元野菜の販売、射的、科学体験コーナー、お囃子、カラオケ大会、打ち水大作戦、盆踊り、抽せん券配布ほか  
◎14日午後3時～8時…科学体験コーナー(午後1時から)、射的、体力測定、カラオケ大会、打ち水大作戦、ブラスバンドコンサート、お囃子、盆踊り、抽せん会ほか

是政文化センター  
365・6211

◎13日午後1時～8時…すいか割り大会、お囃子、科学体験コーナー、盆踊りほか  
◎14日午後1時～8時…科学体験コーナー、カラオケ大会、子どもみこし、盆踊りほか

紅葉丘文化センター  
365・1188

◎13日午後1時～7時半…演芸大会、親子映画会、地元野菜の販売、子どもみこし、盆踊りほか  
◎14日午前11時～午後7時半…親子映画会、昔の遊び、地域の小・中学生による演奏会、よさこい、盆踊りほか

四谷文化センター  
367・1441

◎13日正午～午後8時…子どもすいか割り大会、八中吹奏楽演奏会、ラムネ飲み大会ほか  
◎14日午前11時～午後7時…ライブコンサート、科学体験コーナー、抽せん会ほか

27日(土)・28日(日)

中央文化センター  
364・3611

◎27日午後1時～8時…一中ボランティア部ソーラン節、子どもみこし、子どもすいか割り、カラオケ大会、盆踊りほか  
◎28日午後1時～8時…若松小よさこい、子どもすいか割り、カラオケ大会、盆踊りほか

押立文化センター  
042・488・4966

◎27日午後2時～8時…輪投げ大会、すいか割り大会、山車・子どもみこし、盆踊りほか  
◎28日午後2時～8時…大声コンテスト、ラムネ飲み大会、カラオケ、盆踊りほか

片町文化センター  
368・7001

◎27日正午～午後8時…三中和太鼓、カラオケ大会、よさこい体験会、盆踊りほか  
◎28日午前11時～午後8時…四中和太鼓、カラオケ大会、子どもまつり、子どもみこし、お囃子、盆踊りほか

### 笑顔の府中

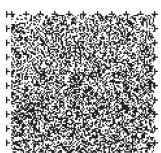
府中市長 高野 律雄

世界とつながる その2

2か月ほど前、オーストリア共和国を訪れました。目的は、本市の友好都市であるウィーン市ヘルナルス区が行う同国と日本の修好150周年を記念した祝賀週間式典に出席すること、同区と国内文化交流を行うマリナー・ハ村を訪問すること、オーストリア卓球連盟等との東京2020オリンピック等における事前キャンプに関する覚書の締結を行うことでした。

行く先々で温かいおもてなしを受けました。また、両国の伝統文化交流も活発に行われて相互の信頼関係がさらに深まるものだったと思います。特に私が感動したのは、区内のクンタープント小学校の児童たちが歌ってくれた日本の童謡「ふるさと」です。誰も歌詞は見ず暗記していたようです。校長先生によれば、日本語はよくわからないけれど歌詞の意味はよく理解しているし、ふるさとや家族を思う気持ちは世界共通だとのこと。純粋な顔と美しい歌声に涙が出ました。

ラグビーワールドカップ2019開催を目前にして、「スクラムユニゾン」というプロジェクトが盛んになっていきます。色々な国の人々と、日本中のあちこちで、肩を組んで国歌を斉唱することが目的だそうです。私も先日、フランスとイングランドの国歌を歌ってみました。歌のおもてなしを経験したばかりなので何か気持ちよかったです。歌は私たちが世界とつながるはずですよ。



府中市は ラグビーワールドカップ2019™の(イギリス)と(フランス)の公認チームキャンプ地です。東京2020オリンピック・パラリンピックに向けた(オーストリア)と(オーストラリア)のホストタウンです。

ラグビーワールドカップ2019™  
開催まで 71日

東京2020オリンピック  
開催まで 379日

東京2020パラリンピック  
開催まで 411日

府中の森市民聖苑

府中の森市民聖苑(市民聖苑)は、通夜告別式・火葬・法要が行える施設です。

この施設の利用方法などについてお知らせします。問合せは、府中の森市民聖苑(367-7788)へ。

施設の利用方法など

●利用できる方
○死亡時に、市の住民基本台帳に登録していた方の火葬・葬儀を行う方(喪主)

○死亡した方が市民でない場合は、喪主が市民で、死亡した方の2親等以内の親族の方のみ利用できます(戸籍簿の提示などの場合もあり)

●申込み方法
はじめに、電話で市民聖苑に仮予約(24時間受付)をします。

次に、市役所1階総合窓口課、または白糸台・西府文化セ

Table with 3 columns: 区分, 単位, 使用料. Rows include 第1・2式場, 第3式場, 第4式場, 火葬室, 霊安室.

●聖苑葬儀料金(標準例)●

Table with 3 columns: 基本料金, 付帯料金, 合計. Rows include 企画運営管理料, 納棺, 安置奉仕料, 写真代, 会葬礼状, etc.

\*僧侶などへの謝礼、会葬御礼、飲食代、香典返しなどは含まれていません。

●聖苑葬儀取扱店●

Table with 3 columns: 業者名, 所在地, 電話番号. Lists various funeral home names and their contact info.

●市民聖苑外観



円があります。満車の場合は、生涯学習センター西側の臨時駐車場(無料)をご利用ください。

●聖苑葬儀をご利用ください

聖苑葬儀は、市民聖苑の式場や祭壇を使用し、左上の表2の内容で行う葬儀です。

基本料金と付帯料金で質の高い葬儀が行えます。また、希望によりオプション(棺各種、青磁甕、祭壇花など)を選ぶことができます。なお、著しく高額な葬儀とならないように、オプションの総額は、おおむね30万円以内としています。

●法要室の利用方法

法要室は、どなたでもご利用できます。なお、年回忌の法要などで利用する場合は、次のとおりとなります。

●駐車場
約80台分の地下駐車場(300円を上限に1時間1000円)

●利用時間
午前10時～正午

●使用料
市民の方: 3000円
市外の方: 6000円

●申込み
利用月の3か月前の1日から直接市民聖苑へ

●都市計画審議会

6月1日付けで、次の方々に都市計画審議会の委員を委嘱しました。任期は2年です。問合せは、計画課都市計画担当(335-4335)へ。

●都市計画審議会委員
(順不同、敬称略)
○は会長、○は副会長です。

●学識経験者
▽饗庭 伸(八王子市)

▽石阪 脩(分梅町)

▽大久保秋生(寿町)

▽郭 東仁(宮西町)

▽濱中重美(宮町)

▽升 貴三男(港区)

●市議会議員
▽結城 亮(若松町)

▽西村 陸(白糸台)

▽清水 勝(宮町)

▽増山あすか(白糸台)

▽そなえ邦彦(晴見町)

▽稲津憲護(西原町)

▽加藤雅大(南町)

▽寺田朋郎(府中町)

▽竹石 毅(寿町)

▽登 弘毅(押立町)

●平成30年度 オンブズパーソン業務運営状況

オンブズパーソンが4月22日に市長に報告した、平成30年度の府中市オンブズパーソン業務運営状況のあらましをお知らせします。

なお、運営状況報告書は、市役所3階市政情報公開室、中央・白糸台・西府図書館でご覧になれます。

問合せは、オンブズパーソン事務局(366-1711)市民相談室内へ。

●オンブズパーソン制度とは
オンブズパーソン制度は、市の業務や職員の行為に、不当、不適切、不公平と感じたこ

となど、自己の利害にかかわる市政への苦情を受け付け、公正・中立的な立場で、市の機関などを調査し、その結果を申立人に文書でお知らせする制度です。また、調査結果により市に意見を述べたり、是正などの措置を行うように勧告したりします。苦情などの原因が、市の制度そのものにあるときは、制度の改善を提言するなど、迅速に処理します。

●平成30年度の苦情申立て受付状況
平成30年度の苦情申立ての

となど、自己の利害にかかわる市政への苦情を受け付け、公正・中立的な立場で、市の機関などを調査し、その結果を申立人に文書でお知らせする制度です。また、調査結果により市に意見を述べたり、是正などの措置を行うように勧告したりします。苦情などの原因が、市の制度そのものにあるときは、制度の改善を提言するなど、迅速に処理します。

●平成30年度の苦情申立て受付状況
平成30年度の苦情申立ての

となど、自己の利害にかかわる市政への苦情を受け付け、公正・中立的な立場で、市の機関などを調査し、その結果を申立人に文書でお知らせする制度です。また、調査結果により市に意見を述べたり、是正などの措置を行うように勧告したりします。苦情などの原因が、市の制度そのものにあるときは、制度の改善を提言するなど、迅速に処理します。

となど、自己の利害にかかわる市政への苦情を受け付け、公正・中立的な立場で、市の機関などを調査し、その結果を申立人に文書でお知らせする制度です。また、調査結果により市に意見を述べたり、是正などの措置を行うように勧告したりします。苦情などの原因が、市の制度そのものにあるときは、制度の改善を提言するなど、迅速に処理します。

となど、自己の利害にかかわる市政への苦情を受け付け、公正・中立的な立場で、市の機関などを調査し、その結果を申立人に文書でお知らせする制度です。また、調査結果により市に意見を述べたり、是正などの措置を行うように勧告したりします。苦情などの原因が、市の制度そのものにあるときは、制度の改善を提言するなど、迅速に処理します。

となど、自己の利害にかかわる市政への苦情を受け付け、公正・中立的な立場で、市の機関などを調査し、その結果を申立人に文書でお知らせする制度です。また、調査結果により市に意見を述べたり、是正などの措置を行うように勧告したりします。苦情などの原因が、市の制度そのものにあるときは、制度の改善を提言するなど、迅速に処理します。

となど、自己の利害にかかわる市政への苦情を受け付け、公正・中立的な立場で、市の機関などを調査し、その結果を申立人に文書でお知らせする制度です。また、調査結果により市に意見を述べたり、是正などの措置を行うように勧告したりします。苦情などの原因が、市の制度そのものにあるときは、制度の改善を提言するなど、迅速に処理します。

となど、自己の利害にかかわる市政への苦情を受け付け、公正・中立的な立場で、市の機関などを調査し、その結果を申立人に文書でお知らせする制度です。また、調査結果により市に意見を述べたり、是正などの措置を行うように勧告したりします。苦情などの原因が、市の制度そのものにあるときは、制度の改善を提言するなど、迅速に処理します。

●18歳未満であること
●都内に引き続き1年(3歳未満の方は6か月)以上住民票があること

●気管支ぜん息、慢性気管支炎、ぜん息性気管支炎、肺炎、しゅの治療をしていること

●健康保険などに加入していること

●申請日以降、喫煙しないこと

●申込み 決められた用紙(障害者福祉課に用意)で、障

害者福祉課へ

▽問合せ 障害者福祉課 係(335-4162)

▽倉林 三郎 二万円▽田中正一 一万円▽向井喜美代 一万円▽ふれあいチャリティーゴルフ大会実行委員会 十八万三〇〇〇円▽古川寛恵 一万円▽鶴見 忠 一万六九三四円▽匿名 五万円

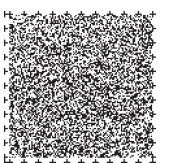
◆平成30年度オンブズパーソン業務運営状況◆

Table with 3 columns: 申立ての内容, 市の機関, 処理結果. Rows include 平成28・29年度固定資産税減額請求に関する市の対応について, etc.

◆平成29年度からの調査継続分◆

Table with 3 columns: 申立ての内容, 市の機関, 処理結果. Row includes 騒音の苦情に対する市の対応について

●寄付(敬称略)
●社会福祉協議会へ
●倉林 三郎 二万円▽田中正一 一万円▽向井喜美代 一万円▽ふれあいチャリティーゴルフ大会実行委員会 十八万三〇〇〇円▽古川寛恵 一万円▽鶴見 忠 一万六九三四円▽匿名 五万円



# 市からの情報かわら版

○各事業の申込み(先着順)で、時間の記載のないものは、午前8時半から受け付けます

## 募集

### 委員を募集 情報公開・個人情報保護審議会

▽任期 10月から令和3年9月  
▽対象 20歳以上の市民/現在、市の審議会・協議会などの公募委員の方を除く  
▽募集人員 3人  
▽申込み 8月9日(金)まで(必着)に、行政の情報公開・個人情報保護制度に対する考え、応募の動機を800字以内にまとめて、住所、氏名(ふりがな)、年齢、職業、電話番号を記入して、〒183-8703政策総務部広報課へ  
▽問合せ 広報課広聴担当(366・1711)

## 講座・催し

### 環境保全活動センター事業 打ち水日和「江戸の知恵・東京のおもてなし」

都では、打ち水を暑さ対策と東京のおもてなしとして推奨しています。この気運を一層高めるため打ち水イベントを行います。ぜひ、夏の風物詩の打ち水を体験しにお越しください。

問合せは、環境政策課環境改善係(335・4472)へ。

▽日時 7月20日(土)午後3時/雨天中止

▽会場 ふちゅこまーけつと前

▽参加 自由(無料)

※先着150人に啓発グッズを差し上げます。

### 自然観察親子イベント in 府中の森公園

▽日時 8月6日(火)午後4時~6時/雨天中止

▽集合場所 都立府中の森公園内売店前

▽対象 小学生と保護者

▽定員 先着20組

▽費用 無料

▽内容 昆虫の採集や観察、自然環境調査員による解説ほか

▽申込み・問合せ 環境政策課自然保護係(335・4315)へ

### 環境保全活動センター事業~富士山バスツアー 「夏休み!富士山世界遺産と生物多様性を知ろう」

▽日時 8月21日(水)午前8時半~午後4時半/荒天中止

▽集合・解散場所 寿町3丁目公共用地

▽対象 小・中学生で市民、市内在学の方(小学3年生以下は保護者同伴)

▽定員 先着30人

▽費用 100円(保護者300円)

▽内容 環境省生物多様性・山梨県立富士山世界遺産・西湖いやしの里根場の見学

▽申込み・問合せ 環境政策課環境改善係(335・4472)へ

### 親子3Rバスツアー

▽日時 8月20日(火)午前8時半~午後3時半

▽対象 小学生の市民と保護者

▽定員 先着30人

▽費用 無料

※昼食は各自負担となります。

▽内容 中央防波堤埋立処分場の見学、お台場周辺で自由行動

▽申込み・問合せ ごみ減量推進課3R推進係(335・4437)へ

## お知らせ

### 原爆被爆者の方々への 援護金

▽対象 7月1日現在、被爆者健康手帳をお持ちの市民

▽支給額 1万円

▽申込み 7月26日(金)までに、印鑑、被爆者健康手帳、金融機関の口座番号の控えを持って、市役所1階障害者福祉課へ

※援護金は、8月15日(木)に、指定口座に振り込みます。

▽問合せ 障害者福祉課生活係(335・4545/FAX368・6126)

## READY STEADY TOKYO-自転車競技 (ロード)開催に伴う沿道清掃

7月21日(日)に開催される東京2020オリンピック自転車競技ロードレーステストイベント「READY STEADY TOKYO-自転車競技(ロード)」に向けて、コース沿道の清掃を実施します。レースに出場する選手や観客客へのおもてなしとして、地域の皆さんのご協力をお願いします。

問合せは、政策課オリンピック・パラリンピック等推進担当(335・4006)へ。

▽日時 7月20日(土)午前9時~10時半/雨天中止

▽集合場所 多磨駅ロータリー前、府中市美術館前、中央文化、市役所西玄関前、是政南町公会堂(是政5の14)

▽参加方法 当日直接各集合場所へ

※軍手・ごみ袋・ごみばさみは、集合場所に用意してあります。

○掲載内容は、当事者間で責任をお持ちください  
○はがきなどでの申込みは、住所・氏名・電話番号などを記入してください

## ひろば

■プチナッチェ~府中こどもマルシェ出店者募集 回10月27日(日)午前11時~午後3時 陽けやき並木通り 3~18歳の方と保護者 40店(抽せん) 3000円 子供が企画し、大人がサポートするイベントへの出店 7月17日(水)までに、同実行委員会・守本宛(050・5359・8999)へ

■作家さんが教える~夏休み子ども工作教室 回7月30日(火)午前9時半~11時半、午後1時~5時半 陽みんなのアトリエ(美好町3の5) 小学生 各回先着12人 1700円(材料費) 和紙に色を付けてランプシェード、またはモバイルを作る 陽西郷絵海氏(こどものアトリエTutti代表) 筆記用具、タオル、飲み物を持参 陽府中ICTネットワーククラブ・福島宛(360・2220)へ

■保活カフェ 回8月4日(日)午前9時半~11時半 陽市民活動「プラッツ」 陽保育園入園を考えている保護者 先着30人 300円 陽保育園入園の情報交換 陽ママチャリーズ・伊浪宛(080・9091・5754)へ

■住宅なんでも相談会 回7月18日(木)・19日(金)正午~午後5時 陽くるる 陽無料 陽住宅の新築・リフォーム工事などの相談、耐震改修助成制度などの紹介 陽相談員はむさし府中商工会議所建設

業振興会会員 陽同会議所(362・6421)へ

■アースデイ・夏 回7月27日(土)・28日(日)午前10時~午後4時 陽けやき並木通り 陽世界各国のフェアトレード雑貨やハンドメイド品・簡単工作教室など、楽しみながら「エコ」を体験 陽リサイクルフリーマーケットの出店者を募集 陽アースデイ東京多摩実行委員会(090・4000・1616)へ

■夏休み電子工作教室 回7月20日(土)午後1時~4時半 陽市民活動「プラッツ」 陽小学4年~中学生の市民 先着10人 1000円 陽AM/FMラジオの製作 陽府中アマチュア無線クラブ会員 陽はがきで岡田健太郎宅(〒183-0054幸町1の31の11)へ 陽早瀬宛(090・4247・5472)へ

■民謡民舞の集い 回7月21日(日)午前10時~午後5時 陽府中の森芸術劇場 陽市民 陽無料 陽会員による民謡発表 陽むさし府中民謡連盟 陽当日直接会場へ 陽工藤宅(361・5328)へ

■「涼をいける」いけばな小品展 回7月15日(祝)正午~午後6時 陽市民活動「プラッツ」 陽市民 陽無料 陽府中市いけばな連盟・松本宛(378・0008)へ

■東京農工大学ピアノ部定期演奏会 回8月6日(火)午後1時半~7時35分・7日(水)午後1時半~6時20分 陽いずみホール(国分寺市泉町) 陽市民 先着370人 陽無料 陽ショパン…バラード第1番、葉加瀬太郎「情熱大陸」 陽当日直接会場へ 陽白川宛

(080・9390・1358)へ

■国民平和大行進 回7月22日(月)午前9時半 陽馬場東公園集合 陽平和を祈念し、核兵器廃絶を訴え、白糸中央公園まで行進 陽原水爆禁止府中協議会・前澤宛(335・7972)へ

■原水爆禁止世界大会 回8月7日(水)から9日(金) 陽長崎市内 陽124000円程度 陽海外代表者や被爆者との交流、青年・女性の集い、遺跡巡りほか 陽7月16日(火)までに、電話で原水爆禁止府中協議会・前澤宛へ 陽同宛(335・7972)へ

■はじめてのオペラ 回8月31日(土)午後1時~4時 陽バルトホール 陽先着100人 陽1500円(2歳以下の膝上での鑑賞無料) 陽ガラコンサート「夕鶴」「蝶々夫人」ほか、オペラ「ヘンゼルとグレーテル」日本語公演 陽塩塚隆則(二期会会員)、白川部尚子(町田シティオペラソリスト会員)ほか 陽同カンティアアモ・白川部宛(090・6274・4794)へ

■全国公募府中市書道展 回7月19日(金)から23日(火)午前10時~午後5時(19日は午後1時半から、23日は午後3時まで) 陽市民活動「プラッツ」 陽無料 陽府中市書道連盟・米村宛(366・5301)へ

■「竹の音会」夏休みの尺八製作教室 回8月10日(土)午後1時~4時 陽生涯学習 陽小学3年生以上の方 陽30人(抽せん) 陽一般2000円、小・中学生無料 陽塩化ビニール管を使って尺八を作る 陽山田醉山氏(都山流師範) 陽8月1日(木)まで(必着)に、はがきで山田政美宅(〒183-0051栄町2の7の33)へ 陽同宛(090・6479・3022)へ

■モンテッソーリ教具を使った未就園児お遊び会 回7月20日(土)午

前10時半~11時半 陽北山幼稚園(西原町3の3) 陽2歳以上の未就学児と保護者 陽先着30人 陽無料 陽同園(042・573・0248)へ

■夏休み自然体験「川釣りあそび」 回7月25日(木)午前8時半~午後5時45分/雨天中止 陽府中駅北口集合 陽小学生以上の方(小学2年生以下は保護者同伴) 陽先着15人 陽3500円(保護者2500円) 陽鮎美橋(青梅市千ヶ瀬町)で魚を釣り、焼いて食べる 陽ライフデザイン推進協会・峰岸宛(090・9322・2912)へ

## 官公庁から

■市民保養所「やちほ」夏休み短期アルバイト募集 回勤務は土・日曜日、祝日を含む週5日で午前7時~午後9時のうち実働8時間 陽宿泊業務全般ほか 陽期間中の滞在場所あり 陽同当保養所(0267・88・3905)へ

■自衛隊採用説明会 回①7月27日、②8月3日(土)午前9時~正午、午後1時~4時 陽①東京じごと(千代田区飯田橋)、②立川地方合同庁舎(立川市緑町) 陽高校生以上の方と保護者ほか 陽自衛隊概要説明、現職自衛官との懇談ほか 陽同航空自衛隊府中基地内府中分駐所(365・5011)へ

■航空自衛隊府中基地音楽祭 回9月21日(土)午後2時 陽府中の森芸術劇場 陽1600人(抽せん) 陽無料 陽航空自衛隊航空中央音楽隊 陽8月19日(月)まで(必着)に、往復はがき(1枚5人まで)に参加希望者全員の氏名・年齢、代表者の住所・氏名のふりがな・電話番号を記入して、〒183-8521「同基地渉外班音楽祭」係へ 陽同基地渉外班(362・2971)へ

# お知らせ

## 郷土の森公園施設 夏休み期間中の開園日時

▽開園日 7月20日(土)から8月27日(火)／雨天時は休園  
▽時間  
○交通遊園 午前10時～午後5時(電気自動車の利用は午後4時半まで)  
○つり池 午前9時～午後4時半  
▽費用  
○交通遊園 エンジン式・電動式ゴーカート1周100円、電気自動車1回100円、足踏みカート無料  
○つり池 無料  
※期間中は午後1時から、つり池で使用するつり竿・えさを無料で貸出します  
▽問合せ 郷土の森公園管理事務所(364・7214)

# スポーツ

## かけっこ教室 「コツをつかんでより速く」

▽日時 8月21日(水)・22日(木)午前9時～11時(全2回)  
▽場所 市民陸上競技場  
▽対象 小学3～6年生の市民、市内在学の方で、両日参加できる方

## 後期高齢者医療保険

■後期高齢者医療制度限度額適用・標準負担額減額認定証と限度額適用認定証の交付  
現在交付している限度額適用・標準負担額減額認定証と限度額適用認定証(白色)の有効期限は、7月31日(水)です。8月1日(木)以降も引き続き交付要件に該当する方には、新しい認定証を7月下旬に発送します。  
▽限度額適用・標準負担額減額認定証  
○対象 自己負担の割合が1割で、世帯員全員が市民税非課税の方  
○内容 医療機関等の窓口へ提示すると、1か月ごとの医療費の自己負担限度額が適用され、入院時の食費が減額  
▽限度額適用認定証  
○対象 自己負担の割合が3割で、後期高齢者医療制度に加入している世帯員全員の市民税課税標準額が、いずれも690万円未満の方  
○内容 医療機関等の窓口へ提示すると、1か月ごとの医療費の自己負担限度額が適用  
■後期高齢者医療被保険者証の更新  
後期高齢者医療被保険者が医療機関の窓口で支払う医療費の自己負担の割合は1割、または3割で、前年の所得により毎年8月1日を基準日として見直します。自己負担の割合に変更がある方にのみ、新しい被保険者証を7月中旬に送付しますので、内容を確認し、現在お使いの被保険者証を8月1日(木)以降に必ず返却してください。  
▽自己負担の割合  
本人、または同一世帯内の被保険者の市民税課税標準額が145万円以上の場合には3割負担、145万円未満の場合には1割負担となります。  
ただし、障害認定を受けた昭和20

▽定員 60人(抽せん)  
▽費用 無料  
▽講師 都立南多摩中等教育学校陸上部OBほか  
▽申込み 7月26日(金)まで(必着)に、往復はがき(1人1枚)に住所、氏名(ふりがな)、学年、性別、電話番号、返信用宛名を記入して、スポーツ振興課「かけっこ教室」係(〒183-0056寿町1の5)へ  
▽問合せ スポーツ振興課スポーツ推進係(335・4499)

## 市民体育大会出場者募集

◆ 65th ◆  
■軟式野球競技(一般対抗)  
▽日程 9月1日から11月10日の毎週日曜日、祝日  
▽会場 市民球場ほか  
▽対象 高校生以上で、市民、市内在勤・在学の方  
▽構成 1チーム20人以内  
▽費用 2000円(ボール代)  
▽申込み 8月8日(木)正午までに、決められた用紙(府中駅北第2庁舎4階スポーツ振興課に用意、ダウンロード可)で、スポーツ振興課へ  
※8月16日(金)午後6時半から中央文化館で行う、監督会議(各チーム1人、欠席した場合は失格)に費用を持って、必ず出席してください。  
■庭球競技  
▽日程 ①9月1日・8日、②10月6日(日)、11月3日(祝)、③9月15

年1月2日以降生まれの被保険者及び同じ世帯の被保険者の場合、賦課のもととなる所得金額の合計額が210万円以下であれば1割負担となります。  
また、3割負担の方のうち次の条件を満たす方は、申請により1割負担となります。該当する可能性のある方には、6月下旬に申請書を発送しました。  
○後期高齢者医療被保険者が1人の世帯で、前年の収入が383万円未満の世帯  
○70歳以上の方が2人以上いる世帯で、前年の収入の合計が520万円未満の世帯  
■令和元年度後期高齢者医療保険料納入通知書の発送  
7月12日(金)に、令和元年度後期高齢者医療保険料納入通知書を発送しますので、内容をご確認ください。なお、納入通知書の年度は平成31年度で表示されます。  
▽保険料の納め方  
保険料は、75歳になった日の属する月の分から納めます。  
○特別徴収…年金が年額18万円以上の方は、年金から保険料が差し引かれます  
※新たに後期高齢者医療制度に加入した方は、当分の間、普通徴収となります。  
※特別徴収を希望しない方は、口座振替への変更手続きが必要です。  
○普通徴収…年金が年額18万円未満の方と、介護保険料と合わせた保険料の額が介護保険料が引かれている年金の2分の1を超える方は、市が郵送する納付書、または口座振替で納めます  
◆ 共通項目 ◆  
問合せは、保険年金課後期高齢者医療係(335・4033)へ。

日から10月14日の日曜日、祝日  
▽会場 市内各庭球場  
▽対象 市民、市内在学の①中学生・②小学生、③高校生以上で、市民、市内在勤・在学の方  
▽費用 無料／未使用公認球缶(個人戦は1缶、団体戦は3缶)を持参  
▽種目  
○団体戦(シニア、または混合ダブルス1組、女子ダブルス1組を含む3ダブルス戦)  
○一般男女シングルス(男子128人・女子64人／抽せん)  
○一般男女ダブルス  
○シニアシングルス・ダブルス(12月31日(火)までに50歳以上になる方、シングルスは24人／抽せん)  
○グランドシニアシングルス(12月31日(火)までに60歳以上になる方、24人／抽せん)  
○小・中学生男女シングルス・ダブルス  
▽出場制限 各シングルス、ダブルスはそれぞれ1種目まで／小・中学生はシングルス、ダブルスいずれか1種目  
▽申込み 7月15日(祝)午後2時～4時に、決められた用紙(府中駅北第2庁舎4階スポーツ振興課に用意、ダウンロード可)で、ルミエール府中へ／7月14日(日)まで、府中市庭球連盟ホームページから申込み可  
◆ 共通項目 ◆  
▽問合せ スポーツ振興課スポーツ推進係(335・4499)

## 審議会・協議会など

■緑の基本計画検討協議会  
7月17日(水)午後2時 中央文化館／傍聴希望の方(先着10人)は前日までに、公園緑地課へ／問合せは同課緑化推進係(335・4313)へ

■福祉のまちづくり推進審議会  
7月17日(水)午後3時 市役所北庁舎3階会議室／傍聴希望の方(先着5人)は前日までに、地域福祉推進課へ／問合せは同課社会福祉係(335・4161)へ  
■環境審議会  
7月18日(木)午前10時 市役所北庁舎3階会議室／傍聴希望の方(先着10人)は当日直接会場へ／問合せは環境政策課環境改善係(335・4196)へ  
■教育委員会定例会  
7月18日(木)午後2時 教育総務課／傍聴希望の方は前日までに、教育総務課へ／問合せは同課総務係(335・4424)へ  
■防災会議  
7月23日(火)午後2時 中央防災センター／傍聴希望の方(先着10人程度)は前日までに、防災危機管理課へ／問合せは同課災害対策係(335・4098)へ  
■国民健康保険運営協議会  
7月24日(水)午後1時半 市役所北庁舎3階会議室／傍聴希望の方は前日までに、保険年金課へ／問合せは同課給付係(335・4044)へ  
■子ども家庭支援センター運営協議会  
7月24日(水)午後2時 子ども家庭支援センター「たち」／傍聴希望の方(先着5人)は前日までに、同センターへ／問合せは同センター(354・8700)へ  
■福祉計画検討協議会  
7月25日(木)午前10時 市役所北庁舎3階会議室／傍聴希望の方(先着5人)は前日までに、地域福祉推進課へ／問合せは同課社会福祉係(335・4161)へ  
■図書館協議会  
7月26日(金)午後2時 府中駅北第2庁舎5階会議室／傍聴希望の方(先着5人)は7月12日(金)から25日(木)(16日・17日を除く、午後7時まで)に中央図書館へ／問合せは同館(362・8647)へ

### 男女7人制ラグビー日本代表キャンプ・JOC認定競技別強化センター認定式・天然芝体験

東京2020オリンピックへの出場が決定している男女7人制ラグビー日本代表が府中朝日フットボールパークでキャンプを行い、練習の一部を公開します。  
また、府中朝日フットボールパークが、JOC(日本オリンピック委員会)が指定する競技別強化センター(ラグビー)に認定されましたので、式典を行います。その後、府中朝日フットボールパークを開放し、天然芝体験を行います。  
ぜひ、お越しください。  
問合せは、政策課オリンピック・パラリンピック等推進担当(335・4006)へ。

■キャンプ  
▽日程 7月12日(金)から31日(水)  
▽場所 府中朝日フットボールパーク  
※内容によって、非公開となる場合があります。  
※時間などの詳細は、日本ラグビーフットボール協会のホームページをご確認ください。  
■①認定式・②天然芝体験  
▽日時 ①7月15日(祝)午後1時～1時20分・②1時20分～2時  
▽場所 府中朝日フットボールパーク  
▽内容 ①男女7人制ラグビー日本代表などが出席する式典、②天然芝で自由に遊ぶ(ボールの持ち込み可)※スパイクやかかとの高い靴で芝に入ることはできません。  
▽申込み 当日直接会場へ




## 市からの情報かわら版

○各事業の申込み(先着順)で、時間の記載のないものは、午前8時半から受け付けます

### お知らせ

事業者の方へ

ブロック塀等安全対策費用助成制度説明会

- ▽日時 7月25日(木)午後1時半~2時半・3時~4時
- ▽会場 むさし府中商工会議所会館
- ▽対象 ブロック塀などの撤去・新設を行っている市内事業者
- ▽申込み むさし府中商工会議所(362・6421)へ
- ▽問合せ 建築指導課狭あい道路係(335・4327)

### 引き続き節電にご協力をお願いします

7月から9月は、日中(午後1時~4時頃)に電力の使用量がピークとなる傾向があり、需給状況がひっ迫する可能性もあります。市・市民・事業者が協力して節電に努めましょう。

問合せは、環境政策課環境改善係(335・4472)へ。

#### ■市での主な取組

市では、次の節電対策を実施していますが、電力需給のひっ迫時には、エレベーターの停止などの追加対策を実施する場合があります。市民の皆さんにはご不便をお掛けしますが、ご理解とご協力をお願いします。

- 冷房を使う場合は、適切な室温設定をする
- 不要な照明の間引きや消灯をする
- 毎週水曜日のノー残業デーを徹底する

- 職員の軽装を実施する
- 家庭での主な取組例
  - 冷房を使う場合は、適切な室温設定をする
  - 高効率蛍光灯やLED照明を導入する
  - 冷蔵庫の設定温度を「強」から「中」に変え、物を詰め込みすぎないようにする
  - テレビを省エネモードに設定し、輝度を下げる
  - 不要な照明をこまめに消灯する
  - 電化製品の主電源を切る、コンセントからプラグを抜く
  - グリーンカーテン(緑のカーテン)、すだれなどで窓からの日差しを和らげる
- 事業所での主な取組例
  - 冷房を使う場合は、適切な室温設定をする
  - 高効率蛍光灯やLED照明を導入する
  - 不要な照明の間引きや消灯をする
  - 広告用照明や看板の消灯をする
  - 従業員への節電・省エネ研修を実施する
  - ノー残業デーを推奨する
  - ブラインドの適切な調整をする

### くらやみ祭のDVD・写真の販売中

5月に行われた、大國魂神社の例大祭「くらやみ祭」の全ての行事を取めたDVDと迫力の瞬間を切り取った写真を販売しています。

▽販売場所 観光情報課、郷土の森観光物産館(DVDのみ)

▽価格 DVD700円、L判100円、2

### 介護保険

#### ■介護保険負担割合証の発送

現在交付している負担割合証(クリーム色)の適用期間は、7月31日(水)までです。既に交付されている方には、新しい負担割合証(桃色)を7月12日(金)に発送します。記載内容を確認して、8月1日(木)から新しい負担割合証を利用してください。適用期間の過ぎた負担割合証は、市役所1階介護保険課、各文化センターへ返却するか、ご自身で破棄してください。

介護保険負担割合証の負担割合は、本人及び同一世帯の第1号被保険者の前年の所得や年金収入などに基づき、毎年8月1日を基準日として見直します。本人の合計所得金額が年間160万円以上で、同一世帯の第1号被保険者の年金収入などその他の合計所得金額の合計が、単身で280万円以上、2人以上世帯で346万円以上の場合は2割負担となります。また、本人の合計所得金額が年間220万円以上で、同一世帯の第1号被保険者の年金収入などその他の合計所得金額の合計が、単身で340万円以上、2人以上世帯で463万円以上の場合は3割負担となります。

#### ■令和元年度介

#### ■介護保険料納入通知書を発送

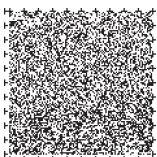
7月12日(金)に、令和元年度の介護保険料納入通知書を65歳以上の方に発送しますので、内容をご確認ください。

なお、7月2日以降に65歳になる方には、誕生月の翌月の下旬に発送します。

また、10月に予定されている消費税率の引き上げに合わせ、公費(国・都・市)による保険料軽減を拡充しますので、第1段階から第3段階に該当する方の年額保険料を減額します。

#### ▽保険料の納め方

- 特別徴収…年金が年額18万円以上の方は、年金から保険料が差し引かれます
- ※年金が年額18万円以上の方でも、年度の途中で65歳になった方、年度の途中で府中市に転入した方、年度の途中で保険料段階の区分が変わった方、平成31年4月1日現在年金を受けていなかった方は普通徴収となり、10月以降、順次特別徴収に替わります。
- 普通徴収…年金が年額18万円未満の方、老齢福祉年金、恩給のみの方は、市が郵送する納付書(コンビニエンスストアでも使用可)、または口座振替で納めます
- ◆ 共通項目 ◆
- 問合せは、介護保険課資格保険料係(335・4021)へ。



### 東京2020オリンピック

## 聖火ランナーを募集

都聖火リレー実行委員会では、東京2020オリンピックの聖火ランナーを募集しています。

問合せは、政策課オリンピック・パラリンピック等推進担当(335・4006)へ。



▽対象 平成20年4月1日以前に生まれた方で、走行を希望する都内の区市町村にゆかりがあり、政治的・宗教的な活動をせず、自らの意思で火を安全に運ぶことができる方

▽申込み 8月31日(土)まで(当日消印有効)に、決められた用紙(市役所3階政策課に用意、ダウンロード可)で都聖火ランナー選考事務局(〒163-8691日本郵便新宿郵便局私書箱第39号)へ/同事務局募集特設ホームページから申込み可

※日本コカ・コーラ、トヨタ自動車、日本生命保険、日本電信電話においても申込みができます。詳細は、各募集要項をご確認ください。

▲市内を走って聖火をつなぎましょう(東京1964オリンピック聖火リレーの様子)

L判400円、4ツ切ワイド判1500円  
▽問合せ 経済観光課観光係(335・4095)

### 小学3年生に「武蔵府中郷土かるた」の配布

市では、市内の小学生が府中の歴史や文化を知り、歴史と伝統のまち府中市をより親しんでいただくことを目的に、無料で「武蔵府中郷土かるた」を配布しています。

問合せは、ふるさと文化財課郷土資料担当(335・4393)へ。

- ▽配布場所
- 市内の小学3年生…各学校
- 市民で市外の小学3年生…ふる

さと府中歴史館3階ふるさと文化財課



▲楽しみながら府中の歴史を学べます

### 国民健康保険

#### ■国民健康保険高齢受給者証の更新

高齢受給者証の一部負担金の割合は、前年の所得により毎年8月1日を基準日として見直します。新しい高齢受給者証は7月下旬に送付しますので、内容を確認してください。

#### ▽一部負担金の割合

同一世帯内の70~74歳の国民健康保険被保険者のうち、市民税課税標準額が145万円以上の方がいる場合は3割負担、全員が145万円未満の場合は2割負担となります。

ただし、昭和20年1月2日以降生まれの70歳以上の被保険者がいる世帯で、その世帯に属する70~74歳の被保険者の算定基礎額の合計が210万円以下であれば2割負担となります。

なお、3割負担の世帯のうち、次に該当する場合は、申請により2割負担となります。

- 70~74歳の国民健康保険加入者が1人の世帯で、その方の平成30年中の収入が383万円未満の場合
- 70~74歳の国民健康保険加入者が1人の世帯で、国民健康保険から後期高齢者医療制度に移行した方が同一世帯におり、その方を

含む平成30年中の収入の合計が520万円未満の場合

○70~74歳の国民健康保険加入者が2人以上の世帯で、その方々の平成30年中の収入の合計が520万円未満の場合

#### ■令和元年度国民健康保険税納税通知書を発送

7月12日(金)に、国民健康保険税納税通知書を、世帯主宛(加入者が世帯員のみを含む)に発送しますので、内容をご確認ください。なお、納税通知書の年度は平成31年度で表示されます。

#### ◆ 共通項目 ◆

問合せは、保険年金課保険税係(335・4055)へ。

#### ■国民健康保険限度額適用・標準負担額減額認定証の交付

保険診療の自己負担額が高額となる方の負担を軽減するため、限度額適用・標準負担額減額認定証を交付しています。認定証を医療機関に提示することで、保険適用分の自己負担額が限度額までとなります。

認定証が必要な方は、国民健康保険被保険者証、印鑑、マイナンバーカードまたはマイナンバー通知カードと本人確認書類を持って、市役所5階保険年金課へ申請してください。

なお、現在、認定証をお持ちの方で、8月以降も利用される方も申請が必要です。

問合せは、保険年金課給付係(335・4044)へ。

府中の森芸術劇場

〒183-0001 浅間町1の2  
☎335・6211  
【チケットの申込み】  
・チケットふちゅう(午前10時~午後6時)  
☎333・9999  
・チケットぴあ(各チケット予約開始日の午前10時から)  
☎0570・02・9999

■府中の森めばえコンサート~全日本学生音楽コンクール入賞者によるフレッシュなクラシックの響き

回10月19日(土)午後2時 豊田ウィーンホール 入場料1500円(全席自由)  
曲目はショパン…「24の前奏曲」、ラベル…「バイオリンソナタ」ほか 本多伊織(ピアノ)、岡 祐佳里(バイオリン) 未就学児の入場不可 チケット発売開始は7月15日(祝)

■府中の森クラシックコレクション「ライナー・キュッヒルバイオリン・リサイタル」

回11月9日(土)午後2時 豊田ウィーンホール 入場料4500円(全席指定)  
曲目はクライスラー…「ジプシー幻想曲」、サラサーテ…「カルメン幻想曲」、プフィッツナー…「バイオリン・ソナタ」ほか ライナー・キュッヒル(バイオリン)、加藤洋之(ピアノ) 未就学児の入場不可 チケット予約開始は7月14日(日) / 発売は翌日から



ライナー・キュッヒル

©R-Resonance Inc

■赤ちゃんマッサージ教室

回9月の毎週水曜日 午前9時40分~10時40分・11時~正午(各全4回) 市民活動「プラッツ」市民、市内在勤・在学の方で、教室開始時に生後6か月以下の乳児と母親 各10組(抽せん) 費3500円(保険料・オイル代ほか) オイルを使ったベビーマッサージの実践 草間裕子氏(国際インファントマッサージ協会認定インストラクター) 兄妹を連れての参加不可 / セサミオイル(無臭)を使用するため、ゴマアレルギーの方は事前にご相談ください 7月23日(火)まで(必着)に、往復はがき(1組1回)に希望時間、住所、親子の氏名(ふりがな)、乳児の生年月日と教室開始時の月齢、電話番号、返信用宛名を記入して、当劇場「赤ちゃんマッサージ教室」係へ / 当劇場ホームページから申込み可 事業係(335・6210)へ

■フロアコンサート「夏祭り」サクサクアンサンブルコンサート

回7月15日(祝)午後2時 平成の間 無料 関「イン・ザ・ムード」「ルパン三世」「A列車で行こう」ほか 田中あやのカルテットほか 当日直接会場へ 事業係(335・6210)へ

ルミエール府中

〒183-0055 府中町2の24  
・中央図書館 ☎362・8647

■夏休み読書キャンペーン「この本読んだかい？」

回7月20日(土)から8月31日(土) 3階児童室 好きな本の紹介を書いたカードの掲示、夏休みのおすすめ本の展示ほか 参加者に塗り絵はがきを配布

■図書館員体験ツアー

回7月28日(日)午前10時、午後2時 3階総合カウンター 小学生と保護者 各回先着10人 無料 本

のカバー掛けや、返却本の後片付けなどの体験 同館へ

市民活動「プラッツ」

〒183-0023 宮町1の100  
☎319・9703

■林 恭子講演会「ひきこもりを考える」

回8月18日(日)午後2時~4時 第3会議室 先着30人 無料 関ひきこもりの経験談 林 恭子氏(ひきこもりUX会議代表理事) 当日へ / 電子メール可

■NPO法人①設立等に関するガイダンス・②設立・運営個別相談

回①8月3日(土)午前10時~正午・②13日(火)午前10時~11時・11時~正午・27日(火)午後3時~4時・4時~5時 先着①16人・②各回1組 無料 関①NPO法人の基礎知識、設立手続きほか、②設立申請手続き、団体運営ほか 当日へ / 電子メール可

子ども家庭支援「しらとり」

〒183-0042 武蔵台1の10の2  
☎367・8881

■オープンルーム~つっておどろうフラダンス

回7月23日(火)午前11時~11時半 未就学児と保護者 無料 関衣装作りとフラダンス 当日直接当日へ

介護予防推進センター

〒183-0033 分梅町1の31  
☎330・2010

■介護予防講座「自分でできる♪リフレクソロジー」

回7月19日(金)午後2時~3時半・20日(土)午前10時~11時半 各回先着5人 500円 関自分で行う足裏健康法

■介護予防講座「気持ちいい♪しつ

とりハンドマッサージ」

回7月19日(金)・22日(月)午後2時~3時 各回先着12人 無料 関クリームやオイルを使用した手のマッサージ

◆上記2記事の共通項目◆

関65歳以上の市民 7月12日(金)から当日へ

心身障害者福祉「きずな」

〒183-0026 南町5の38  
☎360・1312 / FAX 368・6127

■プールの開放

回7月16日(火)から8月30日(金) 午前10時~午後4時(第2・4土曜日、日曜日、祝日を除く) / 雨天・猛暑日中止 身体・知的障害のある市民(介助者同伴) 無料

■視覚障害者料理教室

回8月1日(木)午前11時~午後2時 視覚障害のある方と家族ほか 8人(抽せん) 500円 関冷やしそば・うどん 7月25日(木)までに当日へ

ふれあい会館

〒183-0055 府中町1の30  
・社会福祉協議会 ☎364・5382  
・権利擁護 関ふちゅう ☎360・3900

■わがまちタウンミーティング

回8月10日(土)午後1時半~3時半 ルミエール府中 先着100人 無料 関豊島区・横浜市港南区の地域支えあい活動を紹介 関菱沼幹男氏(日本社会事業大学准教授) 関社会福祉協議会へ / 電子メール可 関同協議会へ

■古い支度カレッジ「上手に老いるために」

回8月2日(金)午後1時半~3時 ルミエール府中 市民 先着200人 関石黒秀喜氏(古い支度クリエイター) 関古い支度に関するノートを販売 関権利擁護 関ふちゅうへ / 電子メール可 関同館へ

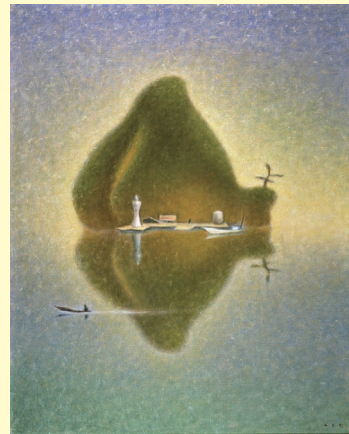
7月20日(土)から9月1日(日)

府中市美術館企画展

ぱれたん ゆめのせかい展

府中市美術館のキャラクター「ぱれたん」と「むら田」の案内で、美術館の所蔵作品を鑑賞し、絵や工作を楽しむ企画展です。美術館で夏休みの1日をお楽しみください。問合せは、府中市美術館(336・3371)へ。

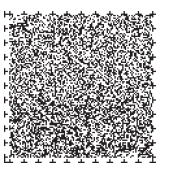
▽日程 7月20日(土)から9月1日(日)  
▽時間 午前10時~午後5時(入場は午後4時半まで)  
▽休館日 月曜日(8月12日を除く)、8月13日(火)  
▽観覧料 一般400円(320円)、高校・大学生200円(160円)、小・中学生70円(50円) / ( )内は20人以上の団体料金 / 未就学児、障害者手帳などをお持ちの方は無料 / 常設展もご覧いただけます / 市内の小・中学生は「学びのパスポート」をご利用ください



牛島憲之「灯台のある島」



司馬江漢「生花図」



### 市の施設☆講座・催し情報

○各事業の申込み(先着順)で、時間の記載のないものは、午前9時から受け付けます

#### 生涯学習センター

〒183-0001 浅間町1の7  
☎050・3491・9849

##### ■iPad入門

回7月25日から9月12日の毎週木曜日 午後1時半~3時半(全8回)場パソコン学習室(平成16年4月1日以前生まれの方)先着18人(費5500円)基本操作やアプリを使った活用などを学ぶ(シルバー人材登録講師)当館へ

##### ■PowerPoint応用

回7月27日から9月28日の毎週土

曜日(8月10日、9月7日を除く)午前9時半~午後零時半(全8回)場パソコン学習室(基本操作ができる平成16年4月1日以前生まれの方)先着15人(費6000円)ビジネスにも応用できる実用的な機能を学ぶ(シルバー人材登録講師)当館へ

##### ■親子パソコン講座~パソコンでうちわを作ろう

回7月28日(日)午前10時~午後4時場パソコン学習室(無料)子どもの写真入りうちわを作成(悠学会パソコンボランティア)写真データ持参(当日直接)当館へ

### 市制施行65周年記念市民パレード

## 府中小唄民踊流し参加者募集

10月20日(日)にけやき並木通り周辺で開催する、市制施行65周年記念市民パレードで、府中小唄の民踊流しに参加する個人、または団体を募集します。

問合せは、経済観光課観光係(335・4095)へ。

▽日時 10月20日(日)午後2時半~3時半

▽費用 無料

▽申込み 8月8日(木)までに、決められた用紙(市役所1階市民相談室・4階経済観光課、観光情報、市政情報、各文化に用意、ダウンロード可)で、経済観光課、または観光情報へ/電子メール可

##### ■府中小唄オリジナル浴衣予約受付中

府中小唄をイメージしたオリジナル浴衣の予約販売を受け付けています。オリジナル浴衣を着て、府中小唄民踊流しと一緒に盛り上げませんか。

▽価格 18500円(税込み)

▽申込み 8月11日(日)までに、観光情報へ

▽問合せ 観光情報(302・2000)



## ムサシカメ丸君のドキ 土器 夏休み

昨年度に市内の発掘調査で出土した遺物やパネル展示と、子ども向けワークショップをふるさと府中歴史館で開催します。

問合せは、ふるさと文化財課調査係(335・4473)へ。

##### ■最新出土資料展「掘り出された府中の遺跡」

▽日時 7月20日(土)から9月1日(日)午前9時~午後5時

▽休館日 月曜日(8月12日を除く)、8月13日(火)

▽費用 無料

##### ■子ども向けワークショップ「さわってドキ土器」

▽日時 7月27日から8月25日の土・日曜日、祝日、8月9日(金)午前11時~午後4時

▽費用 無料

▽内容 発掘された実物の土器を触って答えるクイズと、ムサシカメ丸君デザインのオリジナルうちわ作り

※混雑時は受付を中止する場合があります。

▽申込み 当日直接会場へ



▲ムサシカメ丸君のオリジナルうちわを作ります

### 郷土の森博物館

〒183-0026 南町6の32  
☎368・7921  
入場料 300円(中学生以下150円)

##### ■特別展~あしもとネイチャーワールド「多摩川~夏のいきもの・左岸オールスターズ」

回7月20日(土)から9月1日(日)場本館1階特別展示室(多摩川で観察できる魚・昆虫・野鳥などを生体や標本で紹介しながら、変化する都市の河川環境を考える)



▲あしもとネイチャーワールド

##### ■特別展関連事業「人気者にTOUCH!」

回8月4日・25日(日)午後1時半・3時場本館1階特別展示室出口(ザリガニやカメなどの水辺の生き物に触れながら間近で観察)

##### ■太陽観望会

回7月13日(土)・28日(日)午前10時半~午後零時半・1時半~3時/雨天・曇天は中止場本館前(太陽黒点やプロミネンスの観察)

##### ■森のお話会

回7月13日(土)午後2時45分場旧越智家住宅(5歳以上の方)(蔵王のちょう)「かえるの王様」ほか(語りは十べえお話の会)

##### ■半分わらぞうりづくり教室

回7月21日(日)午後1時~4時

場ふるさと体験館(先着10人)(費1000円)(足の裏の半分程度の大きさのわらぞうりを作る)(小学4年生以下は保護者同伴)(電話で当館へ)

##### ■武蔵府中の歴史講座~街道と鉄道編

回7月27日(土)午後2時~4時場本館会議室(高校生以上の方)先着20人(費300円)(京王電気軌道と玉南鉄道の開通)(電話で当館へ)

### 府中市美術館

〒183-0001 浅間町1の3  
☎336・3371

##### ■公開制作~山口啓介「メタモルフォセス」

回7月20日(土)から12月1日(日)午前10時~午後5時場公開制作室(無料)(花や種子など自然界にあるかたちを生かして想像力豊かに大きな絵を描く)(山口啓介氏(画家))(制作日は7月20日(土)・21日(日)・23日(火)から25日(木)、11月9日(土)・10日(日)・15日(金)から17日(日))



▲山口啓介「原々翼のゆくえ・山水の構造2」(2015年)

### 7月20日(土)から9月1日(日)

#### スタンプラリー

夏の思い出にオリジナルバッグを作るこま!



## ふちゅこまの夏休み



市内6か所の施設や店舗を自由に巡って、トートバッグにふちゅこまや各施設のキャラクターのスタンプを押し、オリジナルバッグを作るスタンプラリーを行います。

問合せは、広報課広報担当(335・4019)へ。

▽期間 7月20日(土)から9月1日(日)(各施設の休館日を除く)

▽場所 郷土の森博物館、府中市美術館、市政情報、ふるさと府中歴史館、中央図書館、ドン・キホーテ府中店(緑町2の6)

※トートバッグは、郷土の森博物館、府中市美術館で配布(1人1枚)します。

▽対象 中学生以下の市民 ※住所が確認できるもの、または「学びのパスポート」を持参してください。

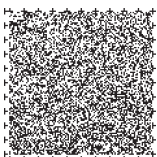
▽定員 先着2000人

▽費用 無料

##### ■学びのパスポート

市では、市内の小・中学生に、郷土の森博物館、府中市美術館の入館料が無料になる「学びのパスポート」を配布しています。

転入生、または市民で市外の小・中学校に通う児童・生徒で、「学びのパスポート」を受け取っていない方は、ふるさと文化財課管理係(335・4487)へお問い合わせください。



# 参議院議員選挙

## 7月21日(日)

### 午前7時~午後8時

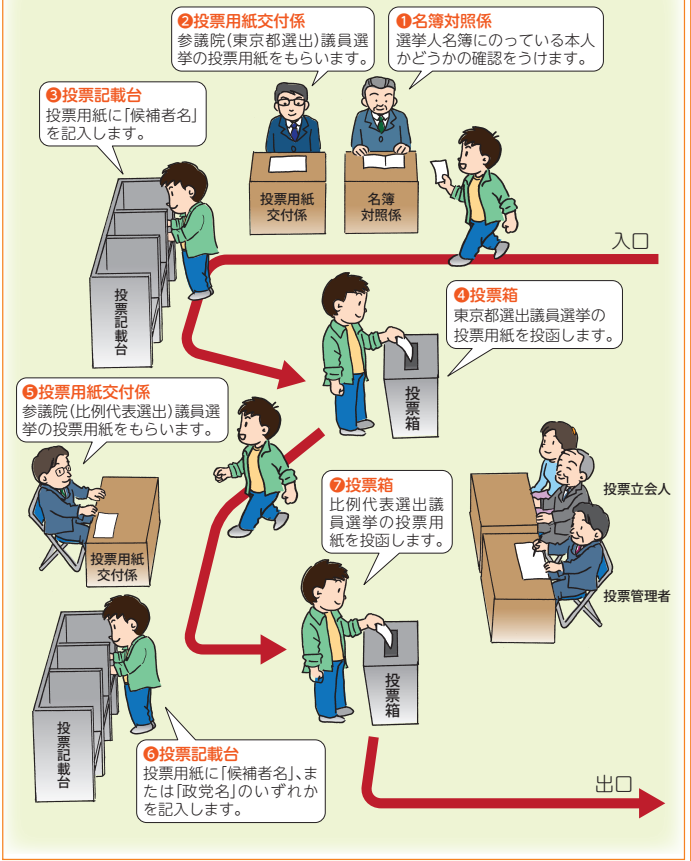
任期満了に伴う参議院議員選挙は、7月4日に公示され、21日(日)が投票日です。

私たち有権者が国政に参加する大切な選挙です。必ず投票しましょう。

問合せは、選挙管理委員会事務局選挙係(335・4486)へ。

#### 投票方法

投票は、投票所入場整理券に記載のある投票所で行います。



総務省

考える、きつかけ。  
自分のこと。家族のこと。日本のこと。

## 7/21(日) 投票日は

### 参議院議員 通常選挙

**期日前投票**  
投票日に予定がある方は7/5(金)から7/20(土)までの間、期日前投票ができます。

**旧住所地での投票**  
4/4(木)以降に住民票を新しい住所に移された方は、旧住所地での投票となります。※旧住所地で3か月以上住んでいる必要があります。

投票の仕方、候補者・政党等の情報は特設サイトでご覧いただけます!  
佐々木蔵之介・白石萌歌のWEBムービーも公開中  
<http://www.soumu.go.jp/2019senkyo/>

総務省・中央選挙管理会・(公財)明るい選挙推進協会

#### 投票できる方

府中市で投票できる方は、平成13年7月22日以前に生まれ、平成31年4月3日以前に府中市に住民登録の届出をし、引き続き3か月以上市内に居住している日本国籍のある方で、府中市の選挙人名簿に登録されている方です。

#### 転入・転出・転居した方

- 4月4日以降に転入した方  
前住所地の区市町村の投票所で投票します。この場合、前住所地の選挙人名簿に登録されていることが必要です。  
該当する方は、前住所地の選挙管理委員会事務局にお問い合わせください。
- 3月21日以降に市外へ転出した方  
転出前に引き続き3か月以上府中市の住民基本台帳に登録されていた方で、3月21日以降に転出した方は、新住所地の選挙人名簿に登録されるまでは、府中市の投票所で投票します。
- 6月21日以降に市内で転居した方  
転居前の住所地の投票所で投票します。

#### 投票所入場整理券を郵送

投票所入場整理券は、同一世帯の方の全員分を1つの封筒に入れて郵送しました。投票には、自分の投票所入場整理券をお持ちください。

#### 選挙公報は全戸に配布

選挙公報は、7月14日(日)頃までに、新聞販売店を通して全ての世帯に配布します。選挙公報が届かない場合は、朝日新聞朝日町(紅葉丘1の34/363・6403)、日経新聞府中西部(美好町2の5/361・3224)、毎日新聞府中(府中町3の11/361・2952)のうち、最寄りの新聞販売店へご連絡ください。  
なお、文化センター、保育所などの市の施設、各新聞販売店にも用意します。また、都選挙管理委員会事務局のホームページでもご覧いただけます。

#### 郷土の森総合体育館で即日開票

開票は、郷土の森総合体育館で、当日午後9時から行います。市の選挙人名簿に登録されている方

#### 投票日に投票できない方は、期日前投票・不在者投票を

- 期日前投票  
投票日に仕事や旅行などの理由で投票できない方は、下の表のとおり期日前投票ができます。投票の際は、投票所入場整理券裏面の「宣誓書」を記入のうえ、お持ちください。
- 不在者投票  
不在者投票所として指定された病院・老人ホームなどの施設に入院・入所している方は、その施設で投票ができますので、施設の職員に申し出てください。

また、出張などのため市内で投票できない方は、市へ投票用紙を直接、または郵送で請求した後、市から発送された投票用紙一式を持参のうえ滞在地の選挙管理委員会で投票ができます。  
※郵送に日数を要するため、請求は早めにしてください。  
※投票用紙の請求書類は、投票所入場整理券裏面の「宣誓書、請求書」を使用するか、市のホームページからダウンロードできます。

#### ◆期日前投票所◆

期日前投票所	投票期間	投票時間
市役所1階市民談話室	7月20日(土)まで	午前8時半~午後8時
市政情報誌(ル・シーニュ5階)	7月15日(祝)から20日(土)	午前10時~午後8時/20日は午後5時まで
東・西部出張所(白糸台・西府文化館内)	7月17日(水)から19日(金)	午前8時半~午後5時

で、開票をご覧になる方は、直接会場へお越しください。

なお、府中市での開票結果は、市のホームページでお知らせします。また、都全体の開票結果は、都選挙管理委員会のホームページでご覧いただけます。

#### 府中駅周辺で投票の呼び掛け

日頃から、明るくきれいな選挙が行われることを目指して活動している、府中市明るい選挙推進協議会・推進委員会が、7月18日(木)午前11時、午後4時から府中駅周辺で、投票への参加を呼び掛けます。

#### 東京2020「READY STEADY TOKYO -自転車競技(ロード)」開催に伴う 当日の交通規制

7月21日(日)は、東京2020オリンピック自転車競技ロードレーステストイベントの開催に伴い、コース及び周辺道路の交通規制を実施します。  
車両及び歩行者の通行ができませんので、規制時間を避けての投票、期日前投票の利用をお願いします。  
問合せは、READY STEADY TOKYO自転車競技(ロード)運営事務局(03・5809・9861)へ。

- ▽規制時間 午前11時~午後1時
- ▽規制により影響を受ける主な投票所
- 府中市役所…周辺道路の通行不可
- 中央文化館…桜通りの通行不可(正午頃まで一部横断歩道通行可)
- 是政公会堂、光明府中南保育園…府中街道の通行不可(正午頃まで一部横断歩道通行可)

